

# CONCURS DE SOLUȚII INTRĂRI ÎN ORAȘ



STUDIU DE CONCEPT - MATERIAL LEMN

Miercurea-Ciuc și localitatea aparținătoare Șumuleu și muntele Șumuleu este principalul loc sacru al zonei, iar cultul Sfântei Fecioarei și a femeii fericite sunt cele mai importante simboluri ale orașului.

De Sfânta Fecioară și Femeia Fericită se leagă și cultul soarelui și a lunii.

Ansamblul proiectului evocă figura femeii adoratoare într-o formă foarte stilizată. Jocul formelor pozitive și negative iar contrastul formelor deschise și închise sper să inducă un sentiment cosmic în privitor. Globul în capătul de sus al axei centrale evocă soarele și lumina, izvorul vieții. Mai jos se află vasul care primește darurile cerului, și tot odată oferă ofrande divinății. Axa centrală în partea de jos intră într-un spațiu închis în capătul ei sămburele vieții, dar poate fi văzută ca flacăra vieții, picătura de sânge (ca jertfa vieții) sau lacrima sufletului.

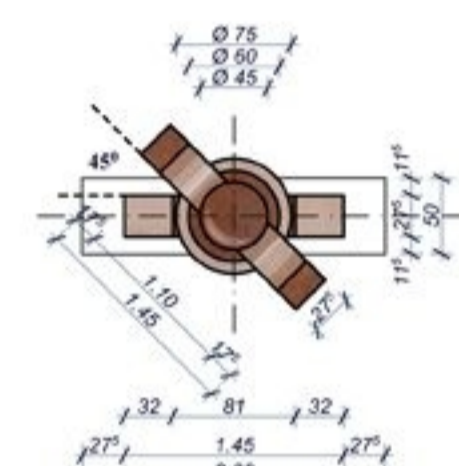
Materialele execuției: de jos în sus beton în pământ și 50 de cm deasupra pământului în formă rectangulară, pe care se montează construcția tăiată și sudată din placă de fier de 8-10 mm. Formele globulare pot fi executate dintr-un material puțin mai subțire pentru ușurarea execuției. Iar cea de jos e bine să fie cât mai groasă pentru a putea face față eventualelor vandalisme.

Axa centrală confecționată din țevi de oțel de 1,5 - 2 col.

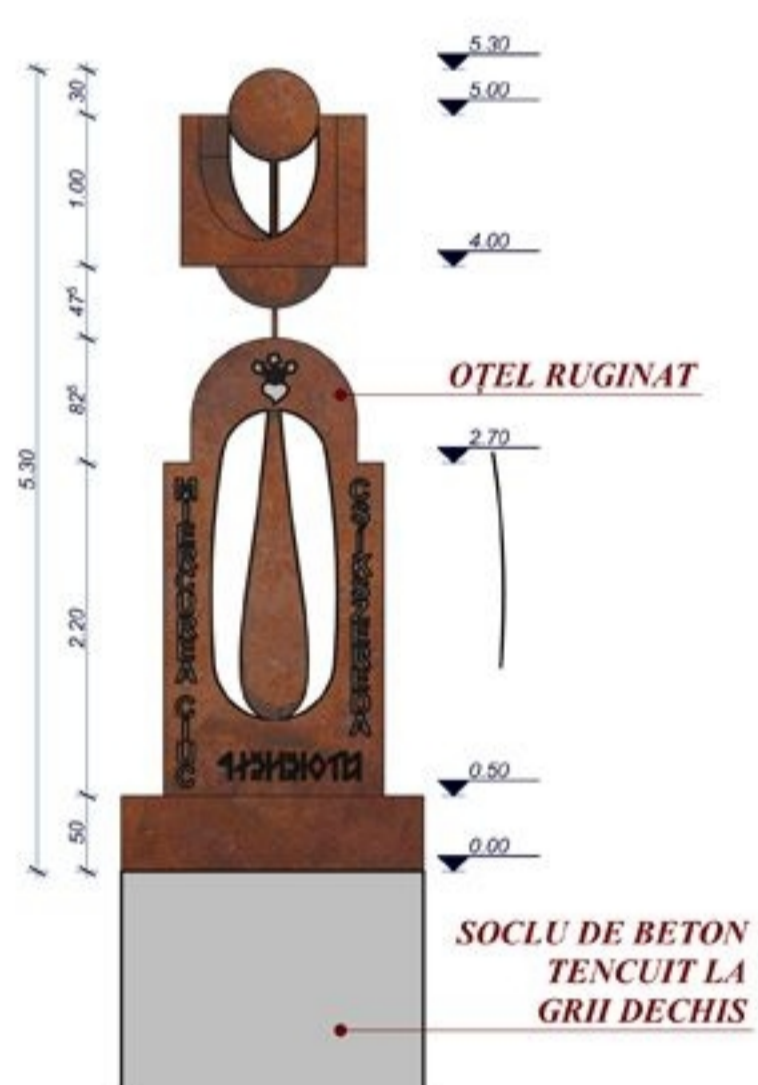
Inscripția și stema va fi tăiată cu laser pe suprafața din față construcției.

Suprafețele metalice să fie "patinate" cu efectul ruginii, alternat eventual cu suprafețe metalice (luciu original al fierului).

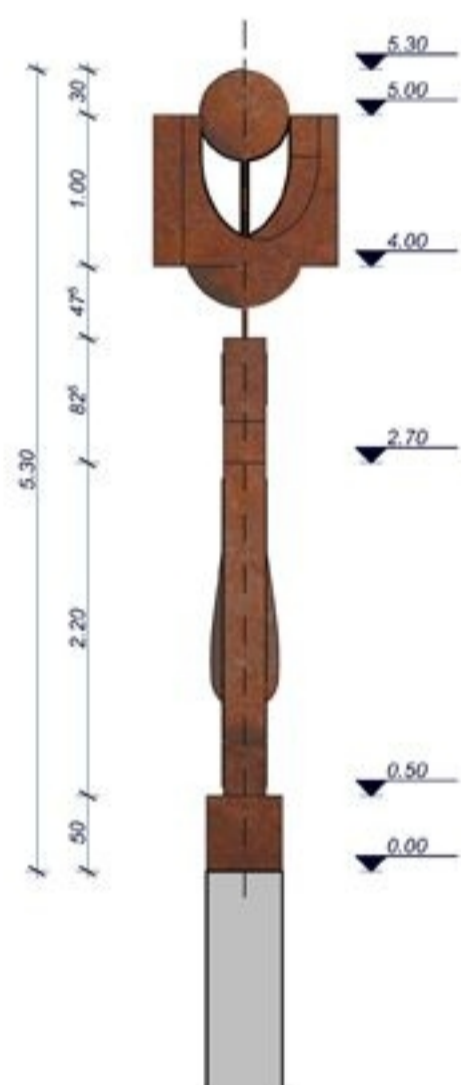
Piesele compoziției pot fi fabricate relativ ușor în serie.



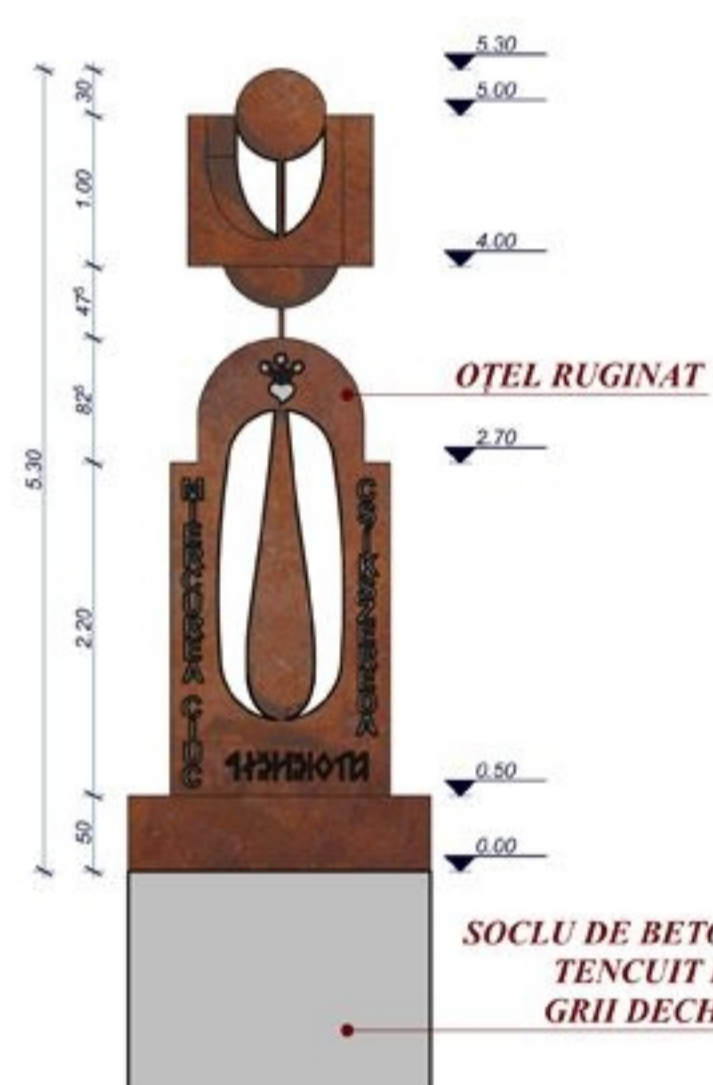
PLAN SEMN-SIMBOL  
SC.: 1/50



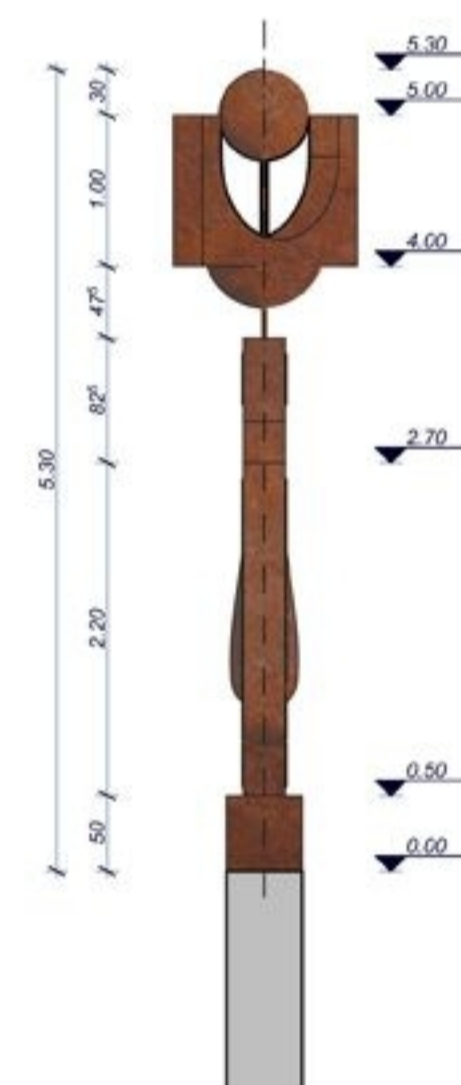
VEDERE FRONTALĂ SPRE ORAȘ  
SC.: 1/50



VEDERE LATERALĂ SPRE DRUM  
SC.: 1/50



VEDERE FRONTALĂ DINSPRE DRUM  
SC.: 1/50

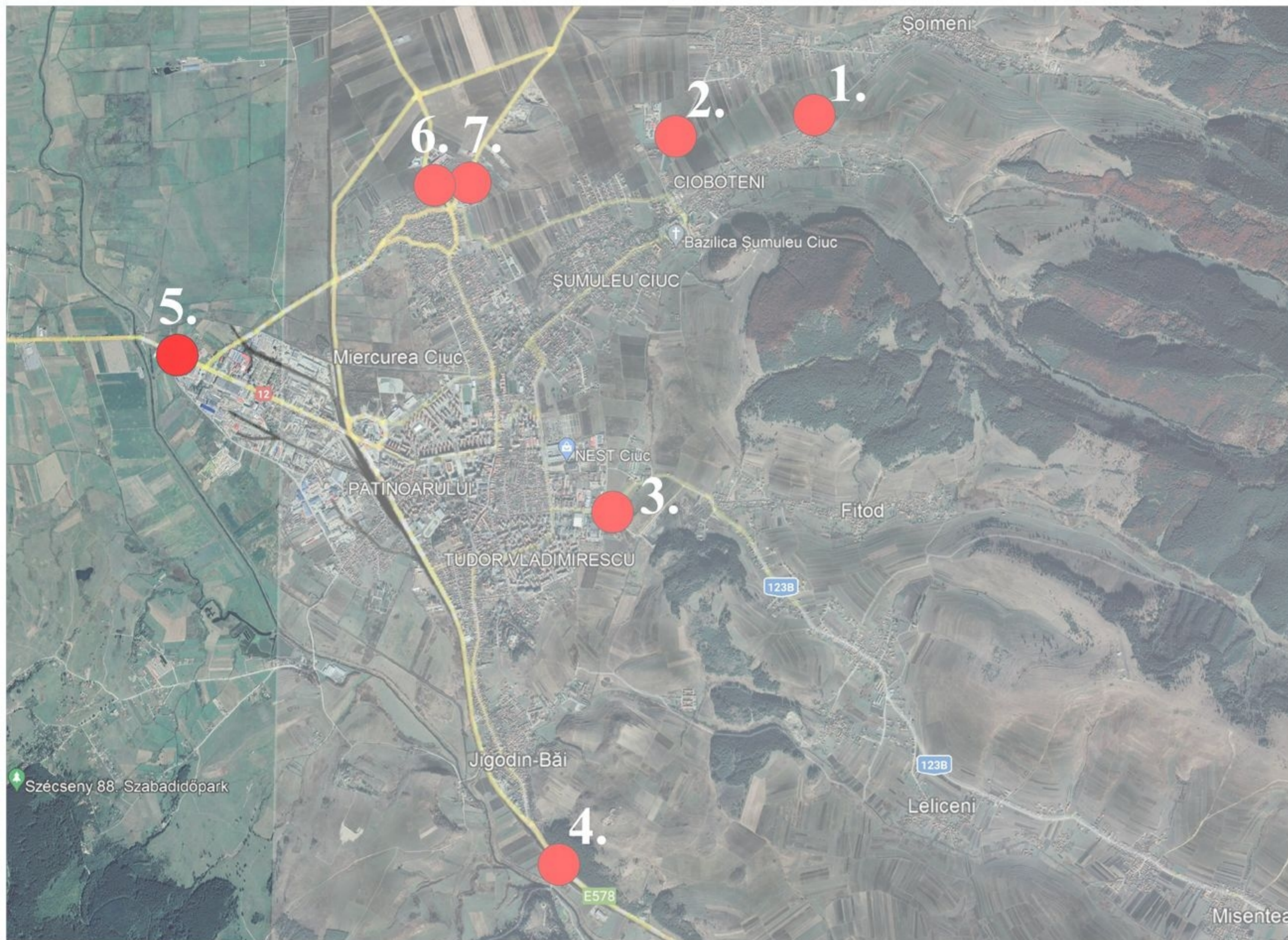


VEDERE LATERALĂ DINSPRE DRUM  
SC.: 1/50



VIZUALIZĂRI 3D

# CONCURS DE SOLUȚII INTRĂRI ÎN ORAȘ



## 1. Zonă inserție spre ȘOIMENI

PLAN  
SC.:1/50



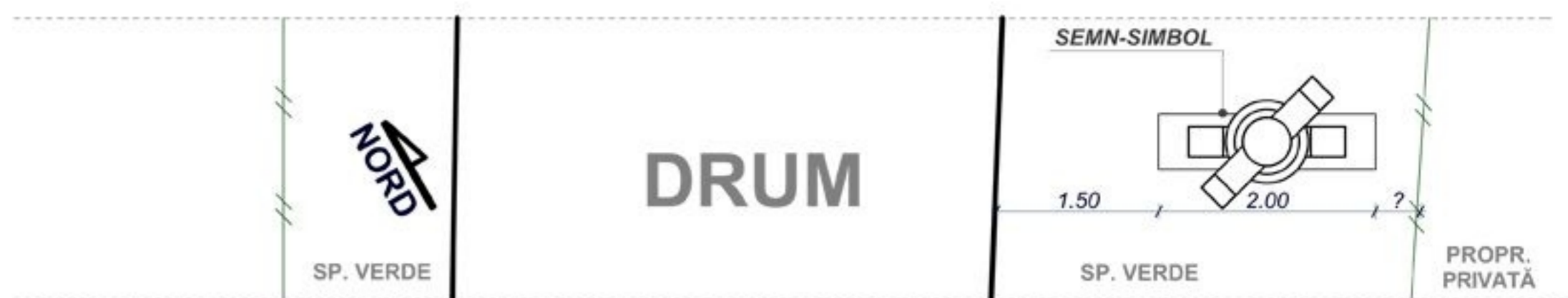
PLAN DE SITUAȚIE  
SC.:1/200



# CONCURS DE SOLUȚII INTRĂRI ÎN ORAȘ

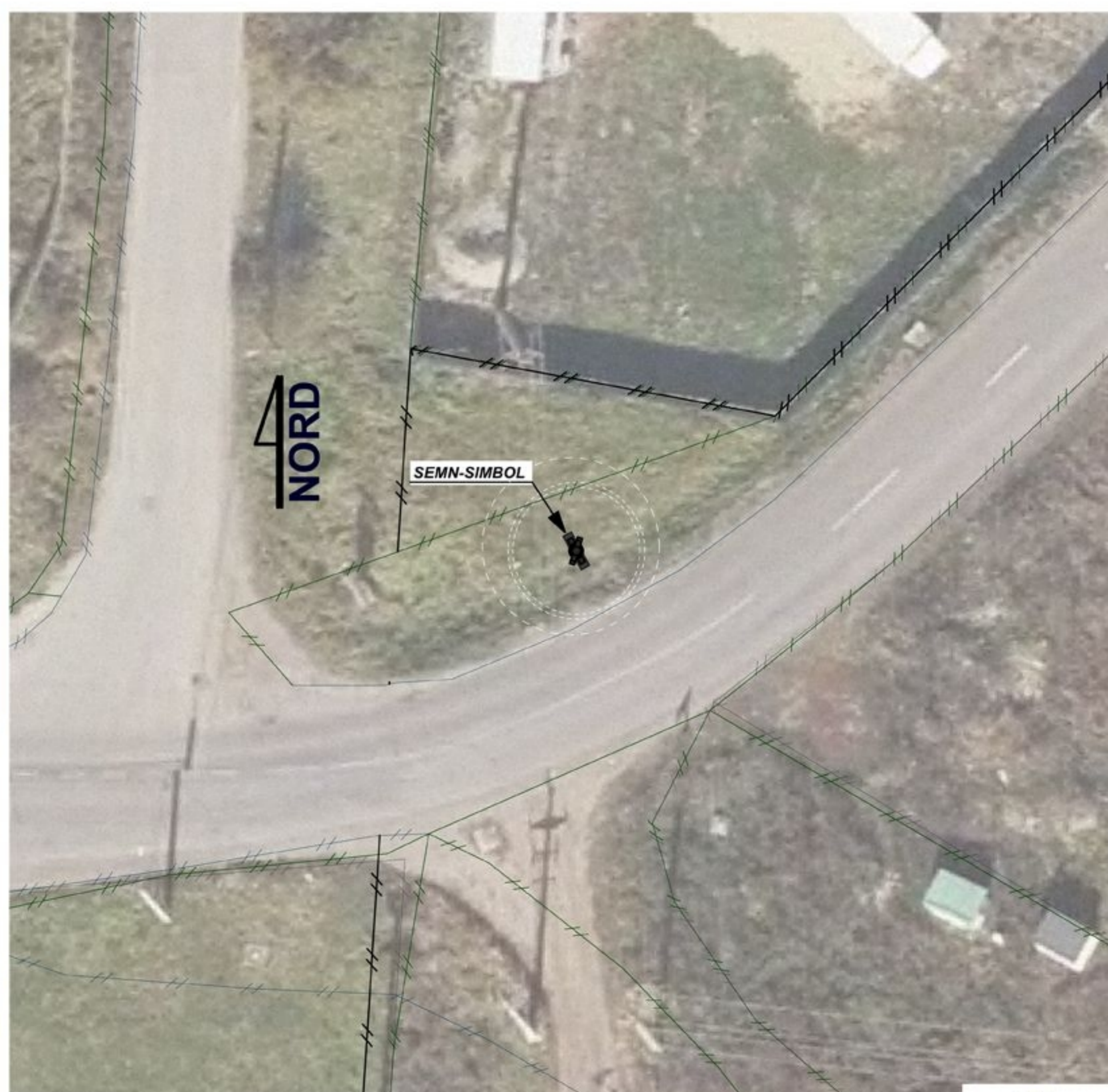
PLAN  
SC.:1/50

## 2. Zonă inserție spre PĂULENI



## 3. Zonă inserție spre LELICENI

PLAN  
SC.:1/50



# CONCURS DE SOLUȚII INTRĂRI ÎN ORAȘ

## 4. Zonă inserție str. BARȘOVULUI

PLAN  
SC.:1/50



## 5. Zonă inserție str. HARGHITA

PLAN  
SC.:1/50



# CONCURS DE SOLUȚII INTRĂRI ÎN ORAȘ

## 6. Zonă inserție spre CICEU

PLAN  
SC.:1/50



## 7. Zonă inserție spre FRUMOASA

PLAN  
SC.:1/50

